

# SPEISEN & GETRÄNKE



**Öffnungszeiten: Montag bis Samstag ab 9:00 Uhr  
Sonn- & feiertage ab 10:00 Uhr**

# FRÜHSTÜCKS- BUFFET

- Frische Brötchen, Brot & Croissants
- Eierspeisen
- Bunte Wurst- und Käseplatte
- Süßer Aufstrich
- Tomate-Mozzarella
- Gebratenes Gemüse
- wechselnde warme Speisen
- Obst
- Nachtischgläschen
- Müsli
- Säfte
- Tee & Filterkaffee

## Frühstücksbuffet-Zeiten:

Montag bis Samstag: 9-14 Uhr

Sonntag: 10-14 Uhr,

- bitte reservieren -

- Kinder von 6-12 Jahren: 6,50€
- Kinder bis 6 Jahre frei.
- Getränke sind exklusive.

14,50€  
Mo-Fr

17,00€  
Sa&So

Bitte haben Sie Verständnis dafür, dass wir nicht alle Speisen ausstellen können, da diese frisch für Sie zubereitet werden!

Unsere Angebote können variieren.

Die aufgeführten Inklusivleistungen gelten nur für den Verzehr im Café.

\*Bitte beachten Sie, dass unsere Preise an Feiertagen sowie bei Feierlichkeiten abweichen können.

Für den Aufbau des Buffets setzen wir Reservierungen (einen Tag zuvor) voraus.



# FRÜHSTÜCK

## BUFFET

Unser Frühstücksbuffet ist täglich bis 14 Uhr ein Genuss! Freuen Sie sich auf kalte und warme Speisen, süße Desserts, Säfte, Tee & Filterkaffee - alles „all you can eat“. Am Wochenende bieten wir ein erweitertes Angebot, das keine Wünsche offen lässt. Erleben Sie ein reichhaltiges Frühstück, mit großer Auswahl zu unserem besten Preis - ideal für alle, die den Tag entspannt beginnen möchten!

## FRÜHSTÜCKE

- Frühstück bei Tiffany** <sup>[A,B,C,D,F]</sup> 5,50  
- zwei Croissants, Marmelade, Butter -
- Katerfrühstück** <sup>[A,B]</sup> ..... 8,00  
- zwei Brötchen, Käse, Salami, Gurke, Butter
- Morgenmuffel Frühstück**..... 9,50  
- zwei Brötchen, eine Scheibe Brot, Käse, Schinken, Gurke, Butter <sup>[A,B]</sup> -
- Veganes Frühstück** <sup>[B,C]</sup> ..... 11,50  
- zwei Brötchen oder zwei Scheiben Brot, veganer Aufschnitt, Gurke, Tomate, Margarine, eine Portion gebratenes Gemüse -
- Genießer Frühstück** <sup>[A,B]</sup> ..... 11,50  
- zwei Brötchen, eine Scheibe Brot, ein Toast, Käse, Salami, Pute, Marmelade, Gurke, Butter -
- Schlemmer Frühstück** ..... 16,50  
- zwei Brötchen, eine Scheibe Brot, ein Croissant, Käse, Salami, Lachs, Sahne-Meerrettich, Marmelade, Gurke, Butter <sup>[A,B,C,D,F,G]</sup> -

## FRENCH TOAST

- French Toast** <sup>[A,B,D,E]</sup> ..... ab 4,50  
- eine Portion French Toast, neutral oder deftig gewürzt -
- ...Käse & Schinken** ..... 6,00  
- eine Portion French Toast, deftig gewürzt und mit Schinken & Käse überbacken -
- ...Käse & Salami** ..... 6,00  
- eine Portion French Toast, deftig gewürzt und mit Salami & Käse überbacken -
- ...Camenbert & Walnuss** ..... 7,50  
- eine Portion French Toast mit Camenbert überbacken, dazu Honig, geröstete Walnüsse & etwas Thymian -
- ...Sweet French Toast** ..... 6,50  
- eine Portion French Toast gesüßt mit Zimt und Vanillezucker, dazu eine Portion heiße Kirschen -
- extra Sahne** <sup>[A]</sup> ..... + 0,50

## BRÖTCHEN & CO.

- Brötchen** <sup>[B,F]</sup> ..... 0,50
- Körnerbrötchen** <sup>[B,F]</sup> ..... 1,00
- Roggenbrötchen** <sup>[B,F]</sup> ..... 1,00
- belegtes Brötchen** ..... ab 4,00  
- zusammengeklappt, bestrichen mit Butter, Margarine oder Remoulade, belegt mit Käse, Camenbert, Pute, Schinken oder Salami auf Salat mit Gurkenscheibe oder Tomatenscheibe <sup>[A,B,D,F]</sup> -
- Lachs-Brötchen** <sup>[A,B,D,F,G]</sup> ..... 6,00  
- belegtes Brötchen mit Lachs auf Salat, dazu Sahne-Merrettich, Ei und Dill -
- süßes veganes Brötchen** .... 3,50  
- mit Marmelade oder Erdnussbutter, auf Wunsch mit oder ohne Margarine <sup>[B,C]</sup> -
- veganes Brötchen** <sup>[B,C]</sup> ..... 5,00  
- herzhaft belegt mit Salat und gebratenem Gemüse, auf Wunsch mit Margarine -
- jede Änderung** ..... + 0,50

## EIERSPEISEN

- Rührei** ..... 4,00  
- fluffig gebratenes Rührei gewürzt mit Salz, Pfeffer und einem Hauch Muskatnuss -
- Rührei mit Schinken**..... 6,00  
- fluffig gebratenes Rührei mit gebratenem Schinken, gewürzt mit Salz, Pfeffer und einem Hauch Muskatnuss -
- Rührei mit Tomate** ..... 5,50  
- fluffig gebratenes Rührei mit Tomaten und einer italienischen Gewürznote -
- Spiegelei** ..... 4,50  
- zwei gebratene Spiegeleier, gewürzt mit Salz, Pfeffer und einer Prise Cayennepfeffer -
- Frühstücks-Ei** ..... 2,00

## CROISSANTS

- Mini-Croissant** <sup>[A,B,C,D,F]</sup> ..... 2,00
- süßes Mini-Croissant** ..... 3,00
- deftiges Mini-Croissant** ab 4,00  
- überbacken mit Käse, Käse & Schinken, oder Käse & Salami -

## ON TOP

- Portion Lachs** <sup>[A,F,G]</sup> ..... 4,00  
- eine Portion Lachs mit Sahne-Meerrettich, etwas Zitrone & Dill -
- Gebratenes Gemüse** ..... 4,00  
- eine Portion gebratenes Gemüse -
- Baked Beans** ..... 3,50  
- eine Portion gebackene Bohnen in Tomatensauce -
- Müsli** <sup>[A,B,E,F]</sup> ..... 4,50  
- eine Portion Müsli mit Joghurt oder Quark -
- Nachtsch-Gläschen** ..... ab 2,50  
- ein Nachtschgläschen aus unserer aktuellen Auswahl -



# HERZHAFTES

## TAGESSUPPE

Tagessuppe ..... ab 6,50  
- wechselnde Suppengerichte -

## MITTAGSTISCH

Fragen Sie nach unserem Mittagstisch! Wir haben ständig wechselnde Speisen im Angebot!

## BROTZEIT

Brotzeit <sup>[A,B,F]</sup> ..... ab 12,50  
- Platte mit Oliven, Käse, Wurst und sauren Gurken -

## WRAPS

...“vegetarisch“ ..... 7,00  
- Wrap mit Salat, Frischkäsecreme, gebratenem Gemüse und Mais belegt <sup>[A,B,F]</sup> -

...“Tomate & Mozzarella“ .... 8,50  
- Wrap mit Salat, etwas Frischkäsecreme, Pesto-Balsamico-Creme, Tomate, Mozzarella und Mais <sup>[A,B,F]</sup> -

..“Pute“ ..... 9,00  
- Wrap mit Salat, etwas Curry-Frischkäsecreme, Pute, Gurke, Tomate, Paprika und Mais <sup>[A,B,F]</sup> -

..“Thunfisch“ ..... 9,00  
- Wrap mit Salat, selbstgemachter Thunfischcreme, Tomaten, Paprika, Zwiebeln & Mais <sup>[A,B,F]</sup> -

..“Lachs“ ..... 11,50  
- Wrap mit Salat, Honig-Senf-Creme, Gurken, Tomaten, Lachs, Ei und Dill <sup>[A,B,D,F]</sup> -

## PANINIS

...“Tomate & Mozzarella“ .... 9,50  
- gebackenes Panini mit etwas Pesto bestrichen, Tomate & Mozzarella überbacken, italienisch gewürzt <sup>[A,B,F]</sup> -

...“Käse & Salami“ ..... 9,50  
- gebackenes Panini mit Käse & Salami überbacken <sup>[A,B,F]</sup> -

...“Käse & Schinken“ ..... 10,00  
- gebackenes Panini mit Käse & Schinken überbacken <sup>[A,B,F]</sup> -

...“Hawaii“ ..... 10,00  
- gebackenes Panini mit Schinken, Käse & Ananas überbacken, dazu reichen wir etwas Preiselbeeren <sup>[A,B,F]</sup> -

..“Thunfisch“ ..... 10,50  
- Panini mit selbstgemachter Thunfischcreme (beinhaltet Tomaten, Zwiebeln, Mais & Remoulade) und mit Käse überbacken <sup>[A,B,F]</sup> -

## SNACKS

Nachos ..... 5,50  
- mit Salsa oder Käsesauce <sup>[A,B,F]</sup> -

Salzstangen ..... 2,50

Nüsse ..... 3,50

## SALATE

gemischter Salat ..... 9,50  
- mit Gurke, Tomate, Mais, Paprika, Eisbergsalat -

...mit Mozzarella ..... 10,50

...mit Thunfisch ..... 11,00

...mit Käse, Schinken & Ei ..... 11,50

...mit Hähnchenbruststreifen ..... 14,50

...mit Räucher-Lachs ..... 16,50

Bauernsalat Salat ..... 11,50  
- mit Feta, Oliven, Tomate, Gurke, Paprika und Mais -

- wahlweise mit Joghurtdressing, Balsamicodressing, Honig-Senf- oder Essig-Öl-Dressing -

## KLEINER HUNGER

Strammer Max ..... ab 7,50  
- dunkles Brot, gekochter Schinken und Spiegeleier <sup>[A,B,D,F]</sup> -

Überbackenes Toast <sup>[A,B]</sup> . ab 6,50  
...“Käse“ ..... 6,50

- Toast mit Käse überbacken -

...“Tomate-Mozzarella“ ..... 6,50  
- Toast mit Pesto, und Tomaten & Mozzarella überbacken, garniert mit Balsamicocreme -

...“Käse & Schinken“ ..... 6,50  
- Toast mit Kochschinken und Käse überbacken -

...“Käse & Salami“ ..... 6,50  
- Toast mit Salami und Käse überbacken -

...“Thunfisch“ ..... 7,50  
- Toast mit selbstgemachter Thunfischcreme bestrichen und mit Käse überbacken -

Käse ..... 5,50

Oliven ..... 5,50

Dips ..... ab 3,50

hauseigene Brotchips ..... 4,50



METAMORPHOSE

CAFÉ

# GERÄTE - VERLEIH

Gerne verleihen wir unsere Geräte an Sie. Sprechen Sie uns hierzu einfach an und wir setzen nach einer persönlichen oder telefonischen Absprache einen entsprechenden Vertrag für den Verleih auf. Folgende Geräte können hierfür in Anspruch genommen werden:

- **Slush-Eismaschine**

- ohne Füllmittel für 70 € pro Tag zzgl. 70€ Kautions -

- **fritteuse**

- 4l Öl-Fassungsvermögen, ohne Füllmittel für 25 € pro Tag zzgl. 50 € Kautions -

- **Zapfanlage**

- Wochenende Fr.-So. 199€ zzgl. 150 € Kautions, ohne Fassbier -

- **Kaffeemaschine**

- 10 l Fassungsvermögen, für Filterkaffee (Perkolator), wird nach dem Brühen warm gehalten, mit Abfüllhahn und Füllstandsanzeige für 25 € pro Tag zzgl. 50 € Kautions -

- **Waffleisen**

- für 25 € pro Tag zzgl. 50 € Kautions -

- **Nachtisch-/ Tortenkühlschrank**

- kleine Torten- oder Nachtischvitrine mit Kühlfunktion, 100€ pro Tag zzgl. 100 € Kautions -





# HEIßGETRÄNKE

## WACHMACHER

- Kaffee crema <sup>[6]</sup> ..... 3,00  
- kleiner Kaffee, frisch gemahlen aus ganzen Bohnen -
- Pott Kaffee <sup>[6]</sup> ..... 3,20  
- großer Kaffee, frisch gemahlen aus ganzen Bohnen -
- Cappuccino <sup>[A,6]</sup> ..... 4,00  
- original italienisch, relativ große Tasse -
- Cappuccino spezial <sup>[A,C,6]</sup> ... 4,50  
- mit einem Schuss Schokolade -
- Café au lait <sup>[A,6]</sup> ..... 4,70  
- Milchkaffee - Kaffee Crema, aufgegossen mit heißer Milch & Milchschaumkrone -
- Latte macchiato <sup>[A,6]</sup> ..... 4,70  
- Milchschaum mit einem Schuss Espresso -
- Espresso <sup>[6]</sup> ..... 2,20
- Espresso macchiato <sup>[A,6]</sup> ..... 2,50
- Kanne Kaffee <sup>[6]</sup> ..... 10,00  
- große Thermoskanne Filterkaffee -

## FLAVOURS & CO.

- Flavours (Zuwahl) <sup>[E,F,1,2,4]</sup> ..... + 0,50  
- Wahl aus: Brownie, Caramel, Chocolate, Cinnamon-Roll, Falernum, Haselnuss, Kokosnuss, Lavendel, Minze, Praliné Nuss, Pistazie, Popcorn, Pumpkin Spice, Rose, Salted Caramel, Spekulatius, Vanille aus Madagascar, Veilchen, Weißer Rohrzucker, Winter Spice, White Chocolate, Zimt -
- extra Sahne <sup>[A]</sup> ..... + 0,50

## SELENWÖRMER

- Trinkschokolade ..... 4,00  
- heißer Kakao <sup>[A,C]</sup>, sahnig aufgeschlagen -
- Vanillemilch ..... 4,00  
- heiße Milch <sup>[A]</sup>, sahnig aufgeschlagen, mit leckerem Vanillegeschmack <sup>[1]</sup> -
- Rosa Wölkchen ..... 5,00  
- heiße Milch <sup>[A]</sup>, sahnig aufgeschlagen, verfeinert mit Vanillegeschmack, Grenadine und bunten Streuseln <sup>[1,4]</sup> -
- Tropen Träumchen ..... 5,00  
- heißer Maracujasaft verfeinert mit Vanilleflavour <sup>[1,4]</sup>, Sahne <sup>[A]</sup> und Zimt -
- Winterapfel ..... 5,00  
- heißer Apfelsaft, verfeinert mit Amaretto Sirup, garniert mit Orange und Rosmarin -
- Chai Latte ..... 4,70  
- heiß aufgeschäumte Milch <sup>[A]</sup> mit süßem Chaitteeextrakt verfeinert; Gewürze wie Zimt, Ingwer, Kardamom, Nelken und Muskat bringen seine charakteristische, exotische Würze hervor <sup>[A,1]</sup> -
- Pumpkin Spice Latte ..... 5,20  
- Latte macchiato <sup>[A,6]</sup> mit fein würzigen Pumpkin Spices <sup>[4]</sup> -
- Pistaccio Latte ..... 5,20  
- Latte macchiato <sup>[A,6]</sup> mit Pistaziensirup <sup>[E,4]</sup> verfeinert -
- Rosen Latte ..... 5,20  
- Latte macchiato <sup>[A,6]</sup> mit Rosensirup <sup>[4]</sup> verfeinert -
- Lavendel Latte ..... 5,20  
- Latte macchiato <sup>[A,6]</sup> mit Lavendelsirup <sup>[4]</sup> verfeinert -
- Matcha Latte ..... 4,70  
- heiß aufgeschäumte Milch <sup>[A]</sup> mit Matcha-Pulver <sup>[6]</sup>, gesüßt mit Honig -
- Rosen Matcha Latte ..... 5,20  
- Matcha Latte <sup>[A,6]</sup> mit Rosensirup <sup>[4]</sup> verfeinert -
- Lavendel Matcha Latte ..... 5,20  
- Matcha Latte <sup>[A,6]</sup> mit Lavendelsirup <sup>[4]</sup> verfeinert -

## MUNTERMACHER

- Schoko-Baileys ..... 7,00  
- heiße Trinkschokolade mit Baileys <sup>[B]</sup> und Sahne <sup>[A]</sup> -
- Rum-Schoki ..... 7,00  
- Trinkschokolade mit Rum <sup>[B]</sup>, Karamellsirup und Sahne <sup>[A]</sup> -
- Irish Coffee ..... 7,00  
- erhitzter Whiskey <sup>[B]</sup>, gesüßt mit etwas braunem Zucker, aufgegossen mit heißem Kaffee Crema <sup>[6]</sup> und garniert mit Sahne <sup>[A]</sup> -
- Grog ..... 3,50  
- Heißgetränk bestehend aus braunem Rum <sup>[B]</sup>, gesüßt mit Kandis und aufgegossen mit heißem Wasser -
- Grog mit Tee ..... 4,50  
- Grog <sup>[B]</sup> mit Schwarztee <sup>[6]</sup> aufgegossen, verfeinert mit einer Scheibe Zitrone -
- Glühwein ..... 4,00  
- heißer Glühwein <sup>[B]</sup>, rot oder weiß, garniert mit Zimt und frischer Orange -
- Cranberry Aperol ..... 8,00  
- heißer Cranberrysaft mit Aperol <sup>[B]</sup> und einem Spritzer Zitrone, garniert mit Orange und Rosmarin -
- Lillet Punsch ..... 8,00  
- heißer Maracujasaft mit Lillet <sup>[B]</sup> und einem Spritzer Zitrone, garniert mit Orange und Beeren -
- Heißer Apfelpunsch ..... 7,50  
- heißer Apfelsaft verfeinert mit Amaretto <sup>[B]</sup>, garniert mit Orange und Rosmarin -
- Heiße Oma ..... 7,50  
- heiß aufgeschäumte Milch mit einem Schuss Eierlikör <sup>[B]</sup> und White Chocolate Flavour -
- Milchersatzprodukte ..... + 0,50  
- wahlweise laktosefreie Milch, Hafermilch oder Mandelmilch <sup>[A,B,C]</sup> -





# TEESORTIMENT

**Klassik - kräftig aromatisch**  
- aus edelstem Assam-Schwarztee -

**Pfefferminze - erfrischend**  
- aus erlesener Minze -

**Früchte - fruchtig frisch**  
- mit Hibiskus und Himbeere -

**Waldbeere - fruchtig mild**  
- aus roten Waldbeeren, süßen Brombeerblättern, Hagebutte & Hibiskus -

**Grüner Tee - wohltuend**  
- mit Lemonmyrte -

**Roiboos Orange und Karamell - aromatisch**  
- aus mild-aromatischem Roiboos und cremig-sahnigem Karamellaroma sowie fruchtiger Orange -

**Masala Chai - würzig**  
- aus Assam-Tee mit außergewöhnlicher Gewürzkomposition -

**Kräutertee - harmonisch**  
- aus südafrikanischem Roiboos und würzigem, türkischen Fenchel sowie Anis, Zitronenverbene, Süßholz, Zimt, Kamille und Sonnenblumenblüten -

**Frischer Tee**  
- frisch aufgegossener Tee, wahlweise aus frischer Minze, frischem Ingwer, oder frischer Zitrone -

Glas ..... 3,00 €  
Kanne ..... 3,50 €  
Frischer Tee ..... 3,00 €  
Frischer Tee (Kännchen) ..... 5,00 €

- wahlweise mit Kandis, Zucker oder Milch -



# KALTGETRÄNKE

## SOFTDRINKS

Wasser.....	0,25 l..	2,50
- mit oder ohne Kohlensäure -		
Wasser.....	0,75 l..	5,00
- mit oder ohne Kohlensäure -		
Coca Cola <sup>[4,6]</sup> .....	0,33 l..	3,50
Coca Cola light <sup>[3,4,6]</sup> .....	0,33 l..	3,50
Coca Cola Zero <sup>[3,4,6]</sup> .....	0,33 l..	3,50
Fanta <sup>[1,2,4]</sup> .....	0,33 l..	3,50
Sprite.....	0,33 l..	3,50
ViD Bio Schorle.....	0,33 l..	4,00
- Apfel, Rhababer, Schwarze Johannisbeere -		
Maracujaschorle.....	0,40 l..	4,50
Eistee <sup>[2,6]</sup> .....	0,33 l..	5,00
- in verschiedenen Sorten -		
Apfelsaft.....	0,25 l..	4,00
Orangensaft.....	0,25 l..	4,00
Maracujasaft .....	0,25 l..	4,00
Red Bull .....	0,25 l..	4,50
Schweppes .....	0,33 l..	3,50
- Bitter Lemon <sup>[2,5]</sup> , Ginger Ale <sup>[4]</sup> , Tonic Water <sup>[5]</sup> , Pomergranate, White Peach <sup>[2]</sup> , Wild Berry -		
Malzbier <sup>[4]</sup> .....	0,33 l..	3,50

## BIERE

Veltins <sup>[6]</sup> .....	0,33 l..	3,50
Veltins alkoholfrei.....	0,33 l..	3,50
Veltins Radler <sup>[6]</sup> .....	0,33 l..	3,50
Veltins Radler alk-frei.....	3,50	
Wiegenbräu <sup>[6]</sup> .....	0,33 l..	4,00
- Kellerbier, Landbier oder Stollenbier -		
Weizen <sup>[6]</sup> .....	0,33 l..	4,50
Weizen alkoholfrei .....	0,33 l..	4,50

## SEKT & WEIN

Sekt <sup>[6]</sup> , Sekt alkoholfrei .....	4,00
Hugo <sup>[6]</sup> .....	4,50
Mumm <sup>[6]</sup> .....	5,50
Wein <sup>[6]</sup> .....	6,50
- (halb-) trockener Weißwein, Rotwein, oder Rosé -	
Weinschorle <sup>[6]</sup> .....	5,50

## SPRITZIGES

Aperol Spritz.....	0,2 l..	7,00
- Sekt <sup>[6]</sup> , Aperol <sup>[6]</sup> , Soda, Eis und Orangenscheibe; auch alkoholfrei möglich -		
Campari Orange.....	0,2 l..	7,00
- Campari <sup>[6]</sup> , Orangensaft, Eis & Zitrone -		
Lillet Wild Berry.....	0,2 l..	7,00
- Lillet <sup>[6]</sup> , Schweppes Wild Berry, Eis und Beeren -		
Lillet White Peach.....	0,2 l..	7,00
- Lillet <sup>[6]</sup> , Schweppes White Peach <sup>[2]</sup> , Eis, Orangenscheibe & Rosmarin -		
Basil Time .....	0,2 l..	7,00
- Lillet <sup>[6]</sup> , Zitronensaft, Prosecco, Basilikumblütensirup, Eis, garniert mit Zitronenscheibe & Basilikum -		
Gin Tonic .....	0,2 l..	7,00
- Gin <sup>[6]</sup> , Schweppes Tonic Water <sup>[5]</sup> , Eis & Zitronenscheibe oder Gurkenscheibe -		
Very Berry .....	0,2 l..	7,00
- Gin <sup>[6]</sup> , Schweppes Wild Berry, Eis, Beeren & Minze -		
Wodka Lemon.....	0,2 l..	7,00
- Wodka <sup>[6]</sup> , Schweppes Bitter Lemon <sup>[2,5]</sup> , Eis, Zitrone & Basilikum -		
Malibu Maracuja .....	0,2 l..	7,00
- Malibu <sup>[6]</sup> , Maracujasaft, Grenadine <sup>[4]</sup> & Minze -		
Martini Pomergranate .....	0,2 l..	7,00
- Martini bianco <sup>[6]</sup> , Schweppes Pomergranate, Eis, Zitrone oder Limette & Minze -		

## SHOTS

Amaretto <sup>[6]</sup> .....	2 cl..	2,50
Baileys <sup>[6]</sup> .....	2 cl..	2,50
Eierlikör <sup>[6]</sup> .....	2 cl..	2,50
Jägermeister <sup>[6]</sup> .....	2 cl..	2,50
Genever <sup>[6]</sup> .....	2 cl..	2,50
Grappa <sup>[6]</sup> .....	2 cl..	2,50
Ouzo <sup>[6]</sup> .....	2 cl..	2,50
Ramazotti <sup>[6]</sup> .....	2 cl..	2,50
Bierlikör <sup>[6]</sup> .....	2 cl..	2,50

...oder auf Anfrage

## NICHTS DABEI?

Gerne bereiten wir Ihnen auch Longdrinks oder Cocktails nach Ihrem Geschmack zu - auch alkoholfreie Variationen sind möglich. Sprechen Sie uns hierzu einfach an!

## FLAVOURS & CO.

Flavours (Zuwahl) <sup>[E,F,1,2,4]</sup> ..... + 0,50  
 - Wahl aus: Basilikum, Bitter Apéritif, Falernum, Grenadine, Heidelbeere, Holunderblüte, Kokosnuss, Lavendel, Limette, Mango, Minze, Orange Spritz, Preiselbeere, Rose, Veilchen, Weißer Rohrzucker -

## KNOBBEREIEN

Darf's noch was zum Knabbern sein? Wählen Sie einen unserer Snacks oder erkundigen Sie sich nach unseren selbstgemachten Brotchips!



METAMORPHOSE

CAFÉ

# „Geschlossene Gesellschaft“

- gemütlich & stilvoll -

Unser Café bietet Ihnen die Möglichkeit einen Raum für bis zu 30 Leute - oder sogar das ganze Café für bis zu 70 Leute - zu reservieren.

Die Räumlichkeiten werden nach Ihren Vorstellungen an den Anlass angepasst und dekoriert. Außerdem genießen Sie unseren Service und unsere individuelle Verpflegung!

◆ Besprechung ◆ Vereinstreffen ◆ Geburtstag ◆ Hochzeit  
◆ Taufe ◆ Trauerfeier

pro angefangene Stunde  
Raum 25€, ganzes Café 50€  
(Sonderpreise außerhalb unserer Öffnungszeiten)



Bei Interesse oder Rückfragen sprechen Sie uns einfach an, oder melden Sie sich telefonisch unter 02324/708502 im Café.



# SÜßES & EIS

## KUCHEN & TORTEN

Erkundigen Sie sich gerne nach unseren selbstgemachten Kuchen & Torten, oder werfen Sie dafür einen Blick in unsere Ouslage!

Kuchen .....	ab 3,50
z.B Käsekuchen.....	ab 3,50
z.B Apfel-Streusel.....	ab 4,00
Torten.....	ab 4,50
z.B. Himbeer-Torte .....	ab 5,00

## WAFFELN

Waffel <sup>[A,B,D,F]</sup> .....	4,00
- frisch gebackene Waffel mit Puderzucker -	
Waffel mit heißen Kirschen	6,00
- frisch gebackene Waffel mit heißen Kirschen <sup>[1,4]</sup> und Puderzucker -	
Schlemmer-Waffel <sup>[1,4]</sup> .....	8,50
- frisch gebackene Waffel mit Puderzucker, heißen Kirschen, Vanilleeis & Sahne -	

- Bergische Kaffeetafel auf Anfrage -

## EIS

Eiskugel.....	2,00
- verschiedene Sorten auf Anfrage -	
fwip Eis.....	2,50
- frozen yoghurt <sup>[A,C]</sup> , mango sorbet (vegan), erdbeer sorbet (vegan) vanilla <sup>[A,C]</sup> , chocolate <sup>[A,C]</sup> oder salted caramel <sup>[A,C]</sup> -	
Portion Sahne <sup>[A]</sup> .....	0,50

## HERZERFRISCHER

Milkshake .....	5,00
- bitte erkundigen Sie sich nach unseren Eissorten, welche Auswahl hier möglich ist. Zusätzlich können auch entsprechende Flavours hinzugewählt werden <sup>[A,F,4]</sup> -	
Sanfter Engel .....	6,00
- eiskalter Orangensaft mit Vanilleeis <sup>[A,4]</sup> -	
Eisschokolade .....	5,00
-eiskalte Trinkschokolade <sup>[A,C]</sup> mit Vanilleeis <sup>[A,4]</sup> und Sahne -	
Rosa Eis-Wölkchen .....	6,50
-eiskalte Vanillemilch mit Grenadine <sup>[1,4]</sup> , Vanilleeis <sup>[A,4]</sup> und Sahne <sup>[A]</sup> -	
Iced Matcha Latte .....	5,00
- kalt aufgeschäumte Milch <sup>[A]</sup> mit Matcha-Pulver <sup>[6]</sup> und Eiswürfeln, gesüßt mit Honig -	
Iced Schoko-Baileys .....	7,50
- Eisschokolade <sup>[A,C]</sup> mit Baileys <sup>[8]</sup> , Vanilleeis <sup>[A,4]</sup> und Sahne -	
Iced Rum-Schoki .....	8,00
- Eisschokolade <sup>[A,C]</sup> mit Rum <sup>[8]</sup> , Karamellsirup <sup>[4]</sup> , Vanilleeis und Sahne -	
Eiskaffee.....	5,50
- eisgekühlter Kaffee <sup>[6]</sup> mit Vanilleeis <sup>[A,4]</sup> und Sahne -	
Eiskaffee Karamell .....	6,00
- eisgekühlter Kaffee <sup>[6]</sup> mit Vanilleeis <sup>[A,4]</sup> , Karamell <sup>[4]</sup> und Sahne -	
Eiskaffee Zimtzauber .....	6,00
- eisgekühlter Kaffee <sup>[6]</sup> mit Vanilleeis <sup>[A]</sup> , Zimt-Flavour <sup>[4]</sup> und Sahne -	
Eiskaffee Schokotraum .....	6,00
- eisgekühlter Kaffee <sup>[6]</sup> mit Vanille- und Schokoladeneis <sup>[A,C,4]</sup> , Chocolate-Flavour <sup>[4]</sup> und Sahne -	

## FLAVOURS & CO.

Flavours (Zuwahl) <sup>[E,F,1,2,4]</sup> ..... + 0,50  
 - Wahl aus: Basilikum, Bitter Apéritif, Brownie, Caramel, Chocolate, Cinnamon-Roll, Falernum, Grenadine, Haselnuss, Heidelbeere, Holunderblüte, Kokosnuss, Lavendel, Limette, Mango, Minze, Orange Spritz, Praliné Nuss, Pistazie, Popcorn, Preiselbeere, Pumpkin Spice, Rose, Salted Caramel, Spekulatius, Vanille aus Madagascar, Veilchen, Weißer Rohrzucker, Winter-Spice, White Chocolate, Zimt -

## NICHTS DOBEI?

Gerne bereiten wir Dir auch einen Eis- oder Joghurtbecher nach Deinen Wünschen zu!

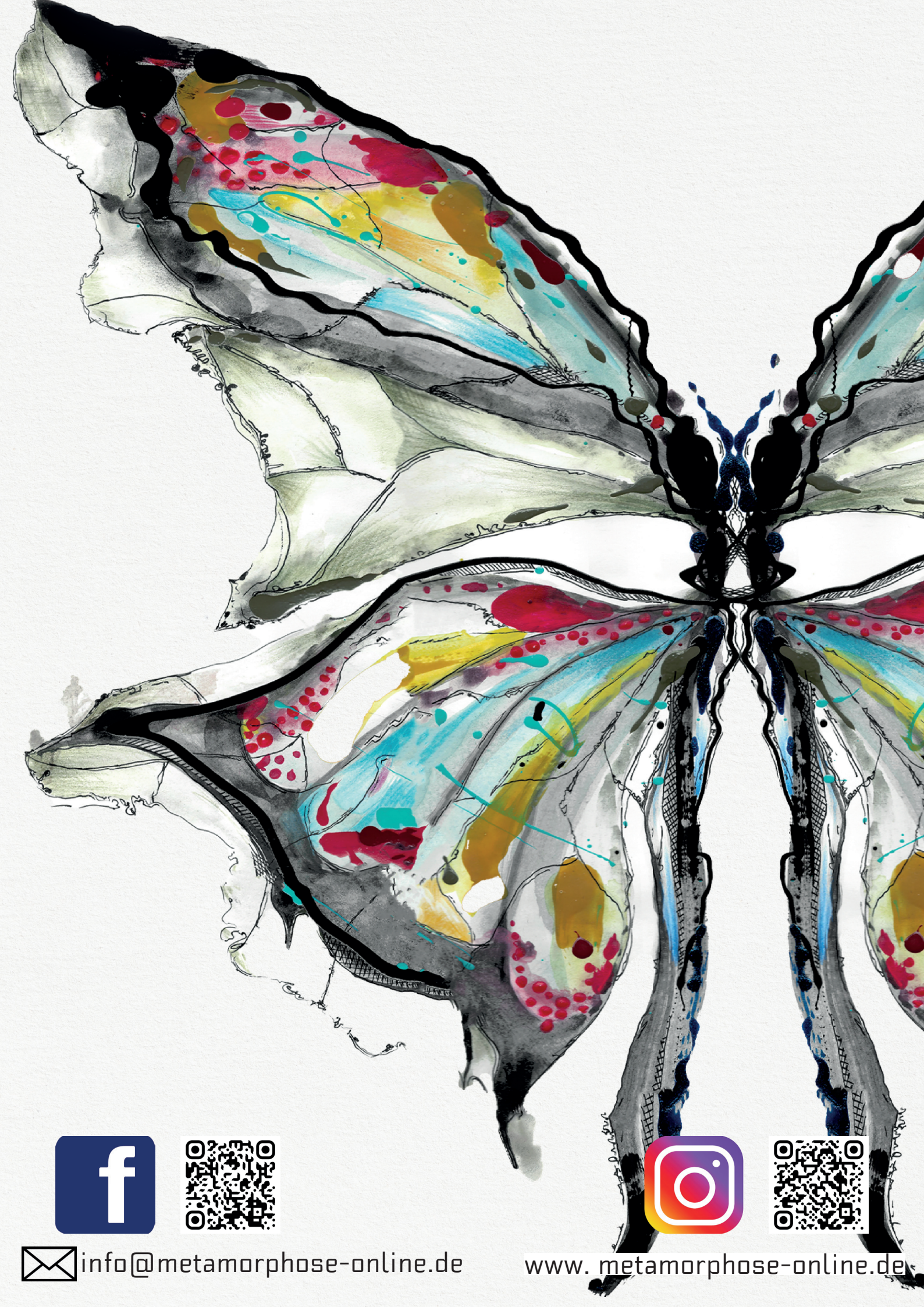
# WUSSTEN SIE SCHON?

- Zu unserem **Frühstücksbuffet** gibt es eine **Stempelkarte!** Nach 10 Stempeln erhalten Sie das **11. Frühstück umsonst.** Eine volle Stempelkarte ist ausschließlich unter der Woche einlösbar.
- Wir haben **ständig wechselnde Aktionen** - schauen Sie hierzu gerne in unser Metamorphose-MAG, um auf dem neusten Stand zu bleiben.
- Wir bieten **Musikveranstaltungen** mit unterschiedlichen Live-Acts an. Da die Teilnahme aufgrund unserer Räumlichkeit auf ~ 30 Personen begrenzt ist, wird hier eine **Reservierung** vorausgesetzt.
- Ihnen gefällt etwas, das Sie bei uns gesehen haben? Unsere **Dekorations- und Einrichtungsgegenstände können Sie käuflich erwerben.** Meist sind die Gegenstände bereits mit einem Preis gekennzeichnet - wenn nicht, sprechen Sie uns hierauf gerne an!
- Wir verkaufen einiges an **Second-Hand-Mode und Accessoires.** Schauen Sie sich hierzu gerne im Café und in unserem Friseurbereich um!

## HINWEISE ZU ALLERGENEN:

- A** - enthält Milch und daraus gewonnene Erzeugnisse/Milcherzeugnisse (Laktose)
- B** - enthält glutenhaltige Getreide (Weizen)
- C** - enthält Soja und daraus gewonnene Erzeugnisse
- D** - enthält Eier und daraus gewonnene Erzeugnisse
- E** - enthält Nüsse und daraus gewonnene Erzeugnisse
- F** - kann Spuren von Milch, Weizen, Eiern, Senf, Sellerie, Soja und Nüssen enthalten
- G** - Schwefeldioxid und Sulphite in Konzentrationen von mehr als 10 mg/kg oder 10 mg/l

- 1** - Konservierungsmittel | **2** - Antioxidantien | **3** - Phenylalaninquelle | **4** - Farbstoff | **5** - Chininhaltig | **6** - Koffeeinhaltig | **7** - Taurinhaltig | **8** - Alkoholhaltig



 [info@metamorphose-online.de](mailto:info@metamorphose-online.de)

[www.metamorphose-online.de](http://www.metamorphose-online.de)